

UNIVERSIDAD DE
MURCIA



Manual de configuración de Acrobat Reader para la firma electrónica

Versión: 3.0



Contenido

1	¿Qué puedo encontrar en este manual?.....	3
2	Configurar Acrobat para que utilice el almacén de certificados del sistema.....	4



1 ¿Qué puedo encontrar en este manual?

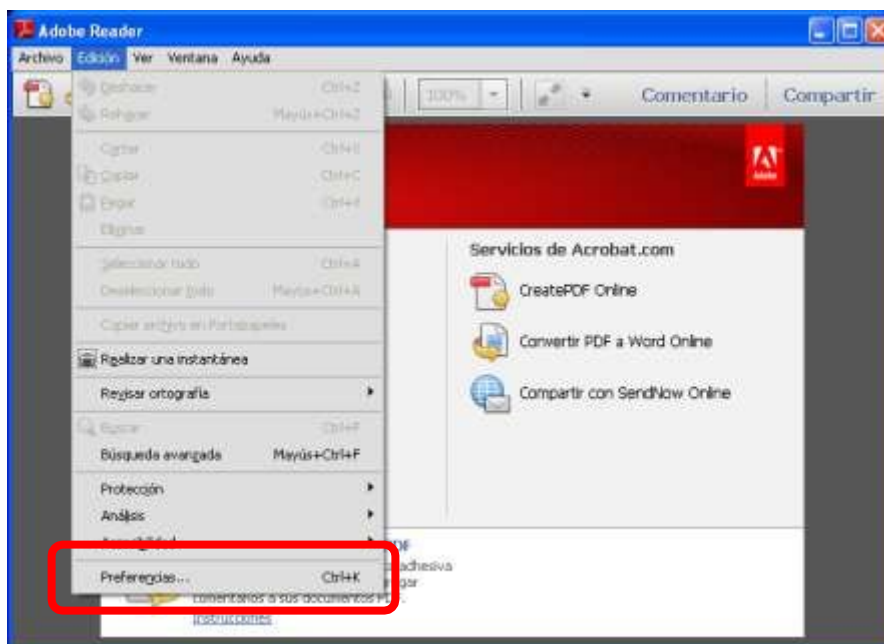
Este manual describe los pasos de configuración necesarios para una correcta visualización de las propiedades de firma electrónica en Adobe Acrobat Reader.

El manual supone que el cliente cuenta con un escenario similar al siguiente:

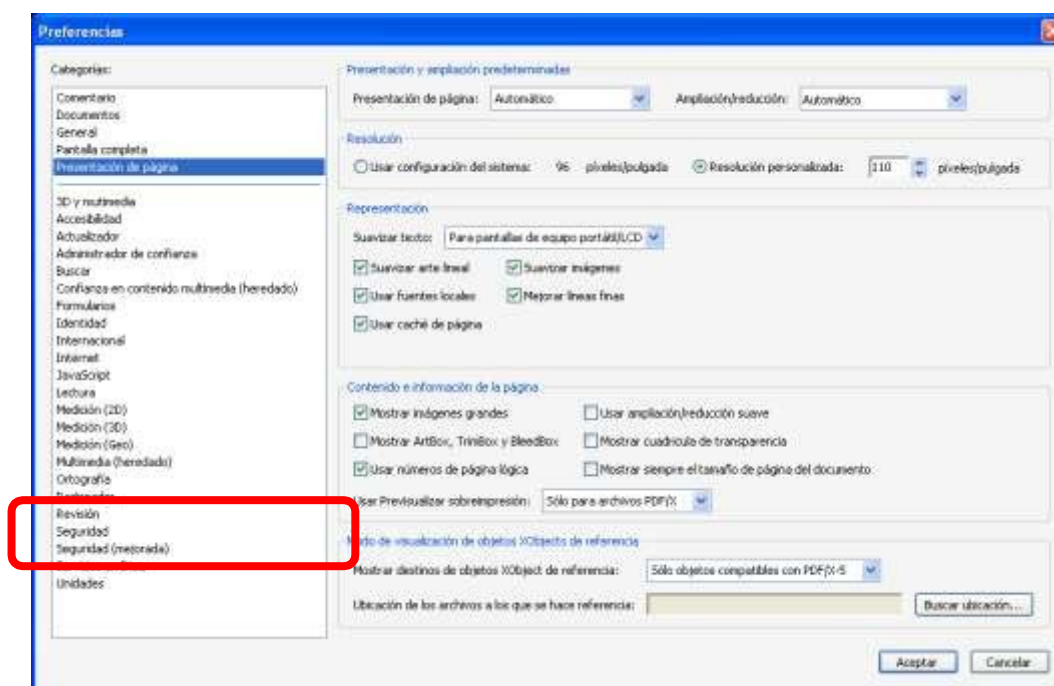
- Sistema Operativo Windows XP o superior
- Adobe Acrobat Reader 9 o superior.

2 Configurar Acrobat para que utilice el almacén de certificados del sistema.

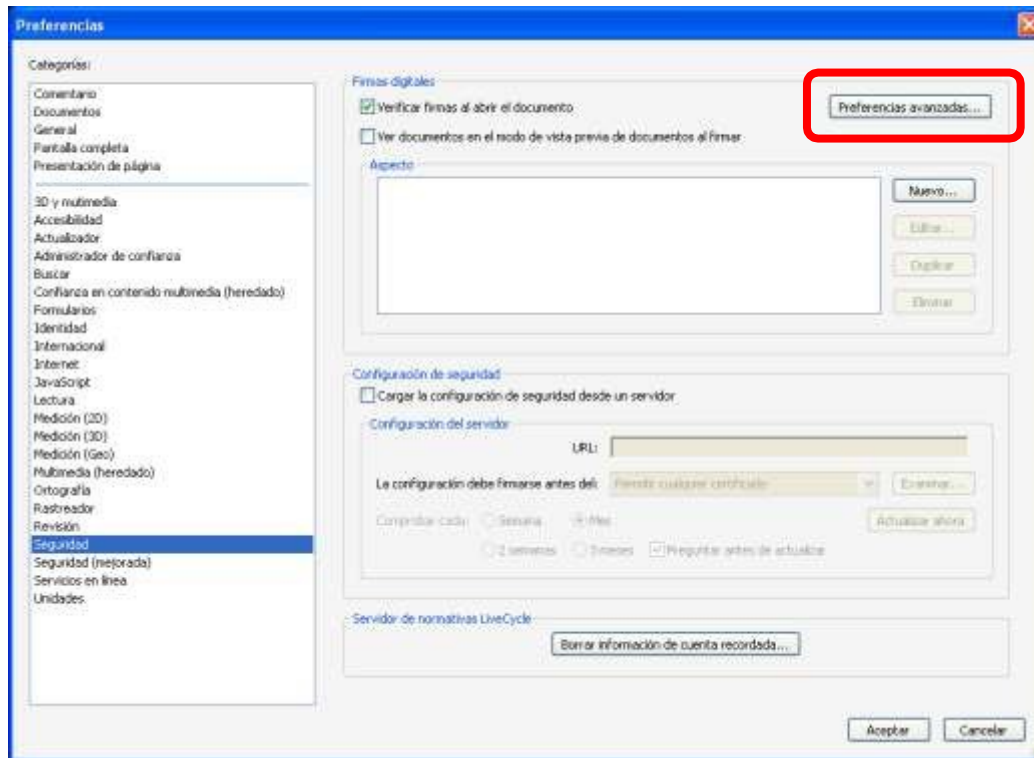
Acceda a las preferencias de Acrobat:



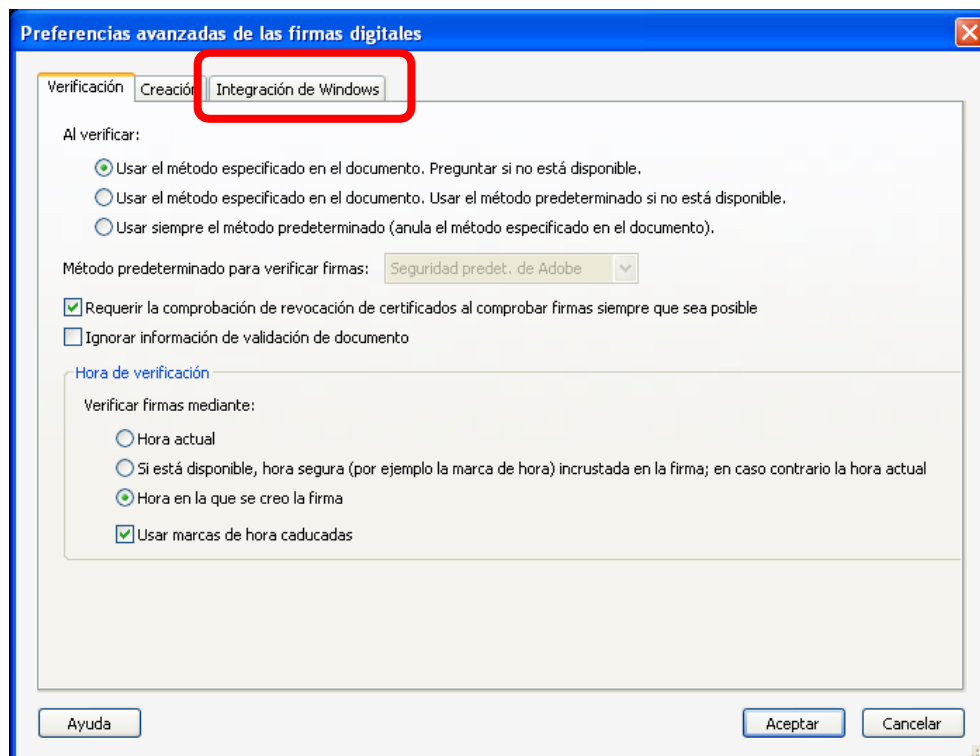
Seleccione la categoría *Seguridad*:



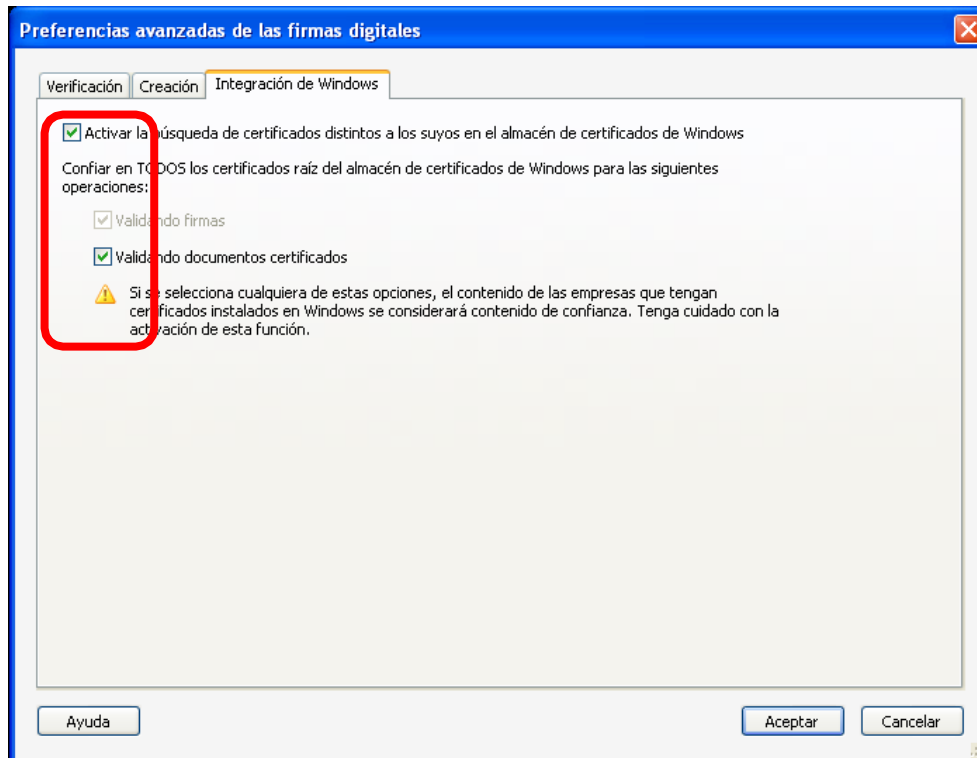
Pulse sobre el botón *Preferencias avanzadas...*:



Muestre la pestaña *Integración de Windows*:



Active **las tres casillas** de verificación tal y como se muestra en la siguiente imagen:



Pulse **Aceptar** sucesivamente hasta cerrar las ventanas que se hayan abierto y cierre la aplicación Acrobat Reader.